

案例

学徒制
猫新零售
学期教学

“中企”为
管理专业
培养模

工、人
具有示

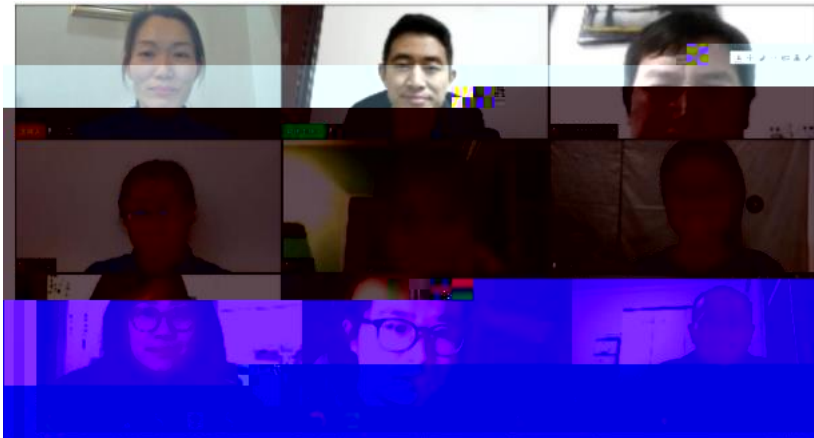
学,采用线
投身学习,
学习与抗疫

学模式
人才培养模

课程
“双导师”

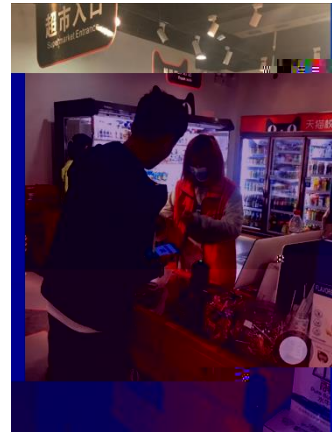
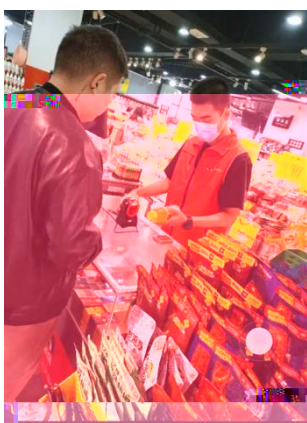
素质
作方式

2020





2



3

19统计与会计3

签到 问卷 抢答 选人 评分 测验 活动库

抢答 03-10 16:40

调查时间与调查期限的关系是()。 A、二者是一致的 B、二者有时是一致的 C、二者没有关系 D、调查单位大

抢答 03-10 16:20

调查项目是什么？

选人 03-10 16:12

某市规定2019年工业经济活动成果年报呈报时间是2020年1月31日

测验 03-10 16:10

调查项目与调查期限()。 A、二者是一致的 B、二者有时是一致的 C、二者没有关系 D、调查单位大

测验 03-10 16:07

5、统计调查的客体是

抢答 03-10 16:57

(课堂互动)

